

## Povinně zveřejňované informace

v souladu se Zákonem č.106/1999 Sb. o svobodném přístupu k informacím, ve znění pozdějších předpisů, a s vyhláškou č. 442/2006 Sb., kterou se stanoví struktura informací zveřejňovaných o povinném subjektu způsobem umožňujícím dálkový přístup, v aktuálním znění

### 1. Název povinného subjektu

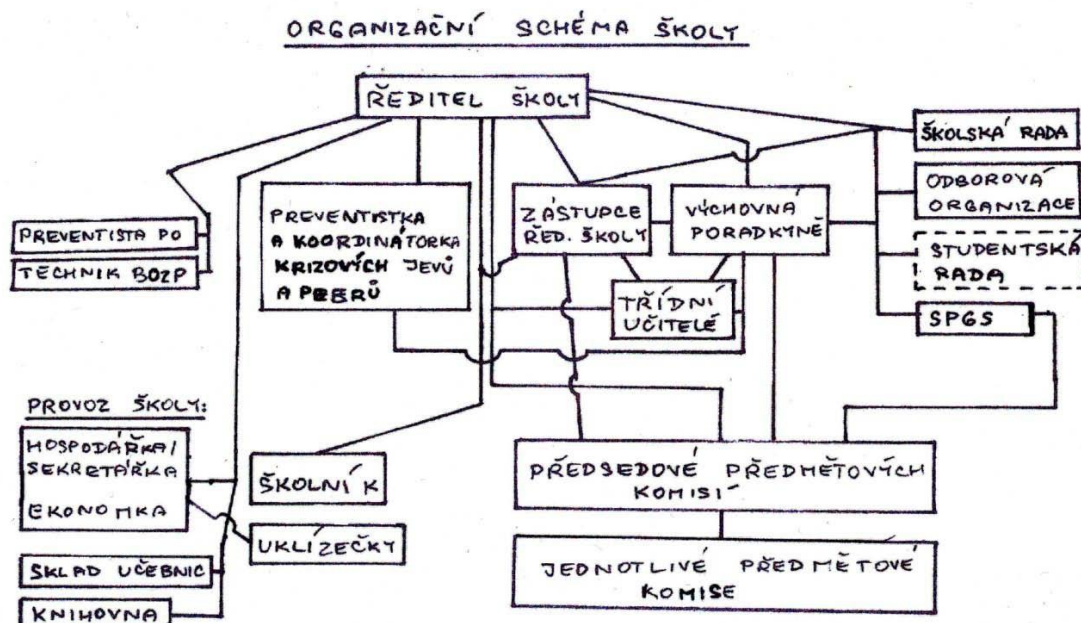
Gymnázium Václava Beneše Třebízského, Slaný, Smetanovo nám. 1310

### 2. Důvod a způsob založení

Hlavní účel a předmět činnosti školy je dle zřizovací listiny vymezen § 57 zákona č. 561/2004 Sb., o předškolním, základním, středním, vyšším odborném a jiném vzdělávání (školský zákon), v platném znění, a prováděcími předpisy.

Střední vzdělávání rozvíjí vědomosti, dovednosti, schopnosti, postoje a hodnoty získané v základním vzdělávání důležité pro osobní rozvoj jedince. Poskytuje žákům obsahově širší všeobecné vzdělání a upevňuje jejich hodnotovou orientaci. Střední vzdělávání dále vytváří předpoklady pro plnoprávný osobní a občanský život, samostatné získávání informací a celoživotní učení, pokračování v navazujícím vzdělávání a přípravu pro výkon povolání nebo pracovní činnosti.

### 3. Organizační struktura



## **4. Kontaktní spojení**

### **4.1. Kontaktní poštovní adresa**

Gymnázium Václava Beneše Třebízského  
Smetanovo náměstí 1310  
274 01 Slaný

### **4.2 Adresa úřadovny pro osobní návštěvu**

Gymnázium Václava Beneše Třebízského  
Smetanovo náměstí 1310  
274 01 Slaný

### **4.3 Úřední hodiny**

pondělí až pátek 7.15 – 14.15 hod.

### **4.4 Telefonní čísla**

Kancelář školy: 312522264, 312521342  
Ředitel školy: +420603889166  
Další telefonní čísla jsou uvedena na webu školy.

### **4.5 Čísla faxu**

Číslo faxu: 312521342

### **4.6 Adresa internetové stránky**

[www.gymnaziumslany.cz](http://www.gymnaziumslany.cz)

### **4.7 Datová schránka**

ID datové schránky: p6a99ew  
E-mail: [gymslany@centrum.cz](mailto:gymslany@centrum.cz)

### **4.8 Další elektronické adresy**

[gymslanyreditel@centrum.cz](mailto:gymslanyreditel@centrum.cz)  
(RNDr. Milan Dundr, CSc., ředitel školy)  
[kulich.gymslany@centrum.cz](mailto:kulich.gymslany@centrum.cz)  
(RNDr. Vladimír Kulich, zástupce ředitele)  
adresy dalších pedagogických pracovníků - na webu školy

## **5. Případné platby lze poukázat**

Číslo účtu: 2187180257/0100  
Drobné platby je možné zaplatit v kanceláři školy.

## **6. IČ**

61894427

## **7. DIČ**

Nejsme plátcem daně z přidané hodnoty.

## **8. Dokumenty**

Seznam hlavních dokumentů, které mohou být podle zákona poskytnuty:

Školní vzdělávací program

Základní ekonomické údaje o hospodaření školy - jsou vždy součástí výroční zprávy

Výroční zpráva

Školní řád

S rozpočtem školy je možné se seznámit v kanceláři školy.

## **9. Žádosti o informace**

Telefonicky, osobně nebo elektronicky na sekretariátu školy.

## **10. Příjem žádostí a dalších podání**

Žádosti a další podání lze podat poštou nebo osobně v budově školy. Žádosti prosím zasílejte na E-mail [gymslany@centrum.cz](mailto:gymslany@centrum.cz) nebo na poštovní adresu.

## **11. Opravné prostředky**

V případě nesouhlasného stanoviska s rozhodnutím ředitele školy je možné požádat o opravný prostředek u Krajského úřadu Středočeského kraje, Odboru školství, Zborovská 11, 150 21, Praha 5.

Poučení o možnosti odvolání je součástí písemného vyhotovení každého rozhodnutí.

## **12. Tiskopisy a žádosti**

Tiskopisy jsou zpřístupněny na webových stránkách školy v záložce Tiskopisy a žádosti.

## **13. Popisy postupů – návody pro řešení životních situací**

Návody pro řešení životních situací souvisejících se vzděláváním ve středních školách:

<http://portal.gov.cz/portal/obcan/situace/196/201/>

## **14. Předpisy**

### **14.1 Nejdůležitější používané předpisy**

Nejdůležitější předpisy jsou ke stažení na

<http://www.msmt.cz/dokumenty>

Zákon č.561/2004. Sb., o předškolním, základním, středním, vyšším odborném a jiném vzdělání (školský zákon), v aktuálním znění

Předpisy jsou k nahlédnutí v kanceláři školy po telefonické dohodě.

## **15. Úhrady za poskytování informací**

dle sazebníku úhrad za poskytování informací:

### **1. Kopírování černobílé na kopírovacích strojích**

Formát A4 jednostranný..... 1,00 Kč/A4

Formát A4 oboustranný..... 2,00 Kč/A4

Formát A3 jednostranný..... 2,00 Kč/A3

Formát A3 oboustranný..... 4,00 Kč/A3

### **2. Kopírování na magnetické nosiče**

Nenahrané CD..... 50,00 Kč/1ks

### **3. Za odeslání informace**

Poštovné a jiné poplatky dle sazeb platného poštovního sazebníku

#### **4. Další věcné náklady**

Dle formy poskytované informace

#### **5. Osobní náklady**

Osobní náklady, přesáhne-li doba zpracování a vyhledání informace 1 hod. a za každou další započatou hodinu... ..... 150,00 Kč/hod.

**6. Pokud je požadovaná informace obsažena v publikaci nebo tiskovině** vydávané školou, předškolním nebo školským zařízením, hradí se náklady ve výši ceny příslušného výtisku.

- **Opis vysvědčení:** 100,- Kč

#### **16. Licenční smlouvy**

Bez licenčních smluv

#### **17. Výroční zpráva**

Výroční zprávy jsou zveřejněny na webových stránkách školy v záložce Dokumenty.

#### **18. GDPR**

Informace o tom, které osobní údaje jsou o jednotlivých subjektech osobních údajů (žáci a jejich zákonní zástupci, zaměstnanci, smluvní partneři) zpracovávány, jsou k nahlédnutí v kanceláři školy.